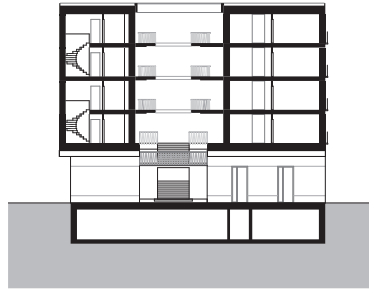




Variierende Fenstergewände beleben die Fassaden.



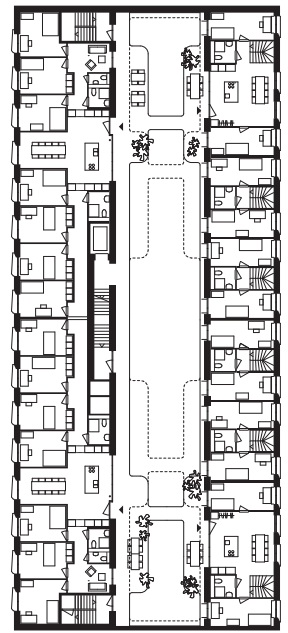
Querschnitt



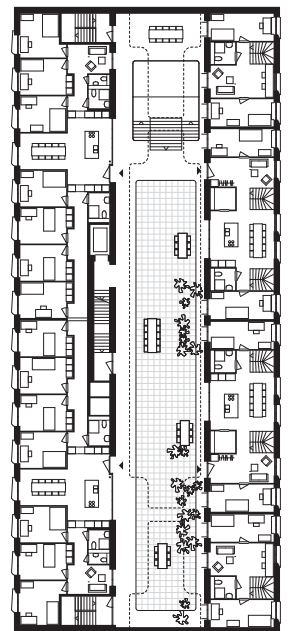
Umlaufende Laubgänge und edle Farbigkeit prägen den Gemeinschaftshof des Studierendenhauses auf der Erlenmatt Ost.



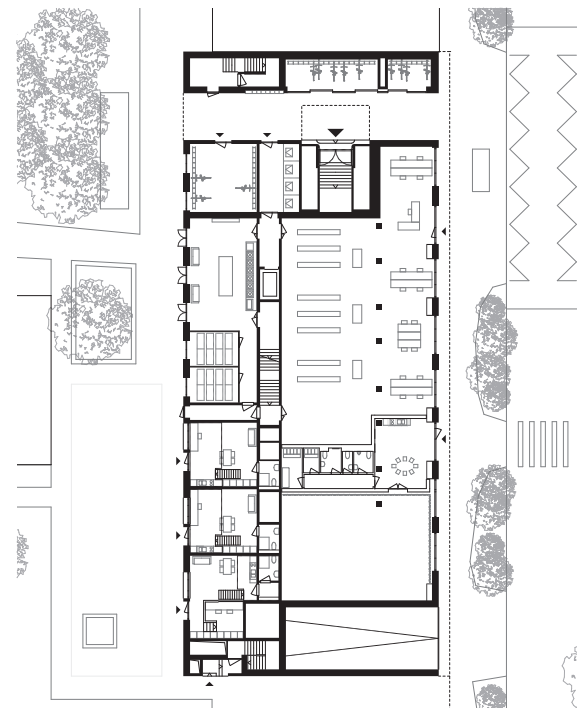
Küchenblock und Treppe sind aus Holzplatten gebaut.



2. Obergeschoss



1. Obergeschoss



Erdgeschoss

# Keine Siedlung

Ein überraschender Raum der Gemeinschaft löst beim Studentenhaus auf dem Erlentatt-Areal das Lärmproblem im Osten: Über dem Erdgeschoss teilt ein Hof den 24 Meter tiefen Baukörper der Länge nach. Im dickeren Westriegel erschliesst ein Laubengang die Wohngemeinschaften mit je sieben aufgereihten Zimmern. Diejenigen im Ostriegel sind zweigeschossig. Interne Treppen führen in der zentralen Küche nach oben oder unten, mal zu vier, mal zu zwei Zimmern. Die Küchen öffnen sich in den Hof mit abgerundeten Laubengängen, Balkonen und Brücken. Sein Vorbild stammt aus den Zwanzigerjahren und liegt in Buenos Aires. Zwar fehlen hier noch Pflanzen, Möbel und andere abgelagerte Dinge, doch gestalteten die Architekten diese Bühne studentischen Lebens vorab lustvoll. Die scheinbare Symmetrie und der barocke Schwung der Balkonplatten dominiert. Geländer mit schrägen Staketten und breiten Handläufen beschleunigen den Hofraum. Die rötlichen Betonplatten des Bodens setzen sich zum «Teppichmuster» zusammen, die Holzwerkstoffplatten der Hofwände schimmern leicht golden. Öffnen sich am Morgen die Torflügel, die nachts den Zugang zum Hof versperren, entpuppen sich deren geschwungene Griffe als Handläufe der Treppe. Gewitzte Opulenz.

Zu viel Opulenz für die Bauherrin Habitat: Sie entschied sich gegen den Plan, die Kopfwände des Hofes spiegelnd zu streichen. Den Ton einer Basler Stiftung trafen die Zürcher Architekten offenbar zu wenig. Im Innern der Wohnungen taten sie es: Robust und studentisch steht eine aus Holzplatten gefügte Küche auf geschliffenem und geöltem Anhydritboden im Raum. Interne Treppen, Garderobe und Regale sind aus den gleichen Holzplatten gefertigt. Auch die Leuchten an Wand und Decke stammen von den Architekten: gebogene Edelstahlbleche mit Kabeln und Glühbirnen. Eine Kappbank vor den Ostfenstern dient als Sicherung gegen das alltägliche Öffnen der Fenster - will man diese von aussen putzen, klappt man die Bank hoch.

Und die Fassade? Die östliche ähnelt der westlichen. Beide wollen vom Siedlungsgröove, zum Beispiel des gegenüberliegenden Hauses von Buchner Bründler Architekten (das ironischerweise «Stadt-Erle» heisst), nichts wissen. Geschmückt mit Fensterleibungen aus blaugrauem Glasfaserbeton und Putzfeldern in abgestuften Grautönen besteht es darauf, Teil der Stadt zu sein, förmlich und bleibend. Allein, die Stadt braucht Öffentlichkeit. Im Erdgeschoss richten sich ein Proberaum für Tanz und Theater sowie weitere Gewerberäume zur Strasse, zum Siedlungsraum sind es drei Atelierwohnungen und die Waschküche. Dieses «Waschcafé» ist ein Wurf! Unter der knapp fünf Meter hohen Decke baumelt Wäsche zum Trocknen, und der untere Teil der Wände ist mit weissen Kacheln verkleidet (aus New Yorker U-Bahn-Stationen). Der lange Tisch vor den Waschmaschinen wird wohl noch manches studentisches Gelage erleben. Axel Simon, Fotos: Damian Poffet ●

#### 4 Studierendenhaus, 2019

Bauherrschaft: Stiftung Habitat, Basel  
Architektur: Duplex, Zürich  
Auftragsart: Studienauftrag, 2013  
Bauleitung und Baumanagement: Fischer Jundt Architekten, Basel  
Tragwerksplanung: DSP Ingenieure + Planer, Zürich  
Nachhaltigkeit: Durable, Zürich  
Gebäudetechnik HLK: Beag Engineering, Winterthur  
Gesamtkosten (BKP 1-9): Fr. 17,91 Mio.  
Baukosten (BKP 2/m<sup>3</sup>): Fr. 845.-

  
**cupolux**  
DIE TAGESLICHT-PIONIERE



Wissen verbindet,  
deshalb teilen wir's  
und bringen Licht  
ins Dunkel.



DEUTSCHSCHWEIZ:  
CUPOLUX AG  
GLÄRNISCHSTRASSE 7  
8853 LACHEN  
TN +41(0)44 208 90 40

WESTSCHWEIZ:  
CUPOLUX AG  
RUE DE LA VERNIE 12  
1023 CRISSIER  
TN +41(0)79 633 76 09

TESSIN:  
CUPOLUX AG  
VIA ER CAPÈLE 5  
6513 MONTE CARASSO  
TN +41(0)79 350 82 23

CUPOLUX.CH

 CUPOLUX\_AG